



ООО ДСК АГРО
представляет износостойкие каучуковые
покрытия в плитках «HARDMENT»

ООО «ДСК Агро», является официальным представителем в Республике Беларусь компании «ХайТекПласт» (Россия) – производителя различных видов резиновых, разинотехнических и термопластических изделий с 80-летним опытом работы, возобновившего производство вулканизированного каучукового напольного покрытия нового поколения.

Производство данного напольного покрытия было начато в 2006 году. К настоящему времени удалось добиться высочайшего качества производимого продукта, до совершенства доработать стабильность размеров и геометрию изделий. Мощности производства и технические компетенции позволяют предприятию устойчиво развиваться, а современное оборудование гарантирует высокое качество продукции.

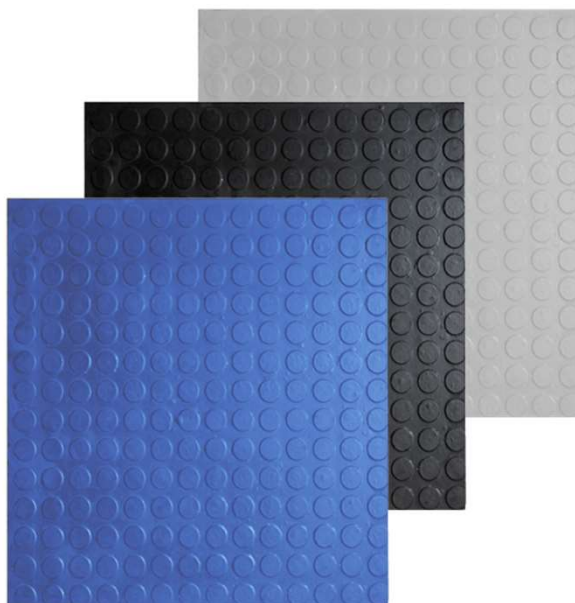
ОТЛИЧИТЕЛЬНЫЕ ОСОБЕННОСТИ НАПОЛЬНЫХ ПОКРЫТИЙ «HARDMENT»

- I. Износостойкое каучуковое напольное покрытие **«HARDMENT»** – это покрытие премиум-класса, выпускаемое в плитках.
- II. Покрытие имеет современный дизайн, отличается максимальной износостойчивостью, прочностью, стабильностью размеров, функциональностью и безопасностью.
- III. Бесшовная укладка, возможная благодаря высокой точности геометрических размеров плитки, позволяет покрытию визуально выглядеть однородным.
- IV. Покрытие не содержит ПВХ, фталатных пластификаторов и имеет низкий уровень эмиссии вредных веществ.
- V. Минимальный срок производства (производственные мощности расположены в Российской Федерации).
- VI. Отсутствие финансовых рисков, связанных с перебоями в поставках сырья (все компоненты, необходимые для производства покрытия исключительно российского производства).

 **СДЕЛАНО
В РОССИИ**

ИЗНОСОСТОЙКОЕ НАПОЛЬНОЕ ПОКРЫТИЕ «HARDMENT»

«HARDMENT» 92



«HARDMENT» 85/51



ВЫПУСКАЕМЫЕ КОЛЛЕКЦИИ

«HARDMENT 92», толщина – 9 мм.

(с «кнопкой», 3 цвета RAL 5001; 7015; 9011)

«HARDMENT STONE 85», толщина – 8,5 мм

(«под камень», 6 цветов RAL 3001; 5001; 7013; 7015; 7042; 9011)

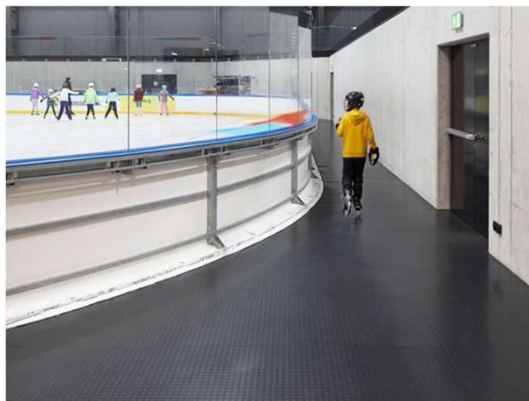
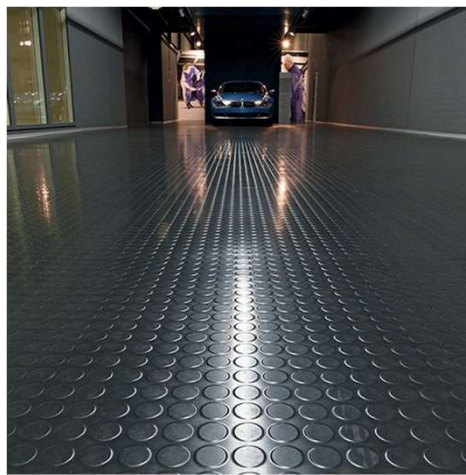
«HARDMENT STONE 51», толщина – 5,0 мм («под камень», 6 цветов RAL 3001; 5001; 7013; 7015; 7042; 9011)

Примечание: от 700 м² возможно изготовление покрытия в других цветах.

Напольное покрытие **«HARDMENT»** - это высокотехнологичный материал, производимый из первичного каучука методом вулканизации.

ОБЛАСТИ ПРИМЕНЕНИЯ

Каучуковое напольное покрытия рекомендованы для укладки в помещениях, где из-за высоких механических нагрузок к напольным покрытиям предъявляются особые, повышенные требования (зоны хождения на коньках, бутсах, лыжных ботинках (раздевалки, проходы, секторы вокруг катков), аэропорты, вокзалы, футбольные стадионы, фитнес-центры, торговые центры, ветеринарные лечебницы, конюшни и т.д.).



ТЕХНИЧЕСКИЕ ХАРАКТЕРИСТИКИ ПОКРЫТИЙ «HARDMENT»

«HARDMENT» 92

«HARDMENT STONE» 85/51

Общая толщина	9,0 мм
Рабочая толщина	9,0 мм
Размер плит	1002 x 1002 мм
Остаточная вмятина	0,25 мм
Твердость	Shore A 73
Плотность	1200 кг/м ²
Истираемость	82,4 мкм
Антистатичность	< 2,0 кВ
Шумопоглощение	15 дБ
Класс износостойкости	21 – 43 *

ТС №07.1619.24 от 30.08.2024 года.

В2 – умеренно воспламеняемые

Д2 – с умеренной
дымообразующей способностью

Т2 – умеренно опасные

РП2 – слабо распространяющие

Общая толщина	8,5/5,0 мм
Рабочая толщина	8,5/5,0 мм
Размер плит	1002 x 1002 мм
Остаточная вмятина	0,25 мм
Твердость	Shore A 73
Плотность	1200 кг/м ²
Истираемость	82,4 мкм
Антистатичность	< 2,0 кВ
Шумопоглощение	15 дБ
Класс износостойкости	21 – 43 *

* Для спортивных объектов, складских, офисных и других общественных помещений с экстремальной проходимостью и высокой интенсивностью использования.

Стандартные рекомендации по устройству полов из каучукового покрытия

В ледовых дворцах монтаж напольного покрытия необходимо осуществлять до заморозки льда или после полного высыхания основания после разморозки. В противном случае, параметры влажности и температуры не будут соответствовать обязательным для укладки покрытия.

Помещение в котором должно укладывается покрытие должно соответствовать следующим требованиям:

- перепад высот цемента-песчанго основания : +/- 1,5 мм (по рейке 300 см)
- уклон основания : 0%
- влажность воздуха: 40-55%
- температура в помещении: плюс 15 - 22*С
- температура основания: не менее плюс 15*С
- прочность основания: не менее М 200
- основание должно быть без трещин, без наплывов, не иметь внутренних расслоений
- влажность основания: не более 2,0% (на момент производства монтажных работ и на весь срок эксплуатации)
- все отделочные работы и монтаж всего потолочного оборудования в помещениях, предназначенных для укладки напольных покрытий должны быть завершены

Слои для площадей вокруг ледовой площадки, боксов игроков/штрафников и судей, раздевалок, коридоров, мед. кабинета, зоны бара.

Каучуковое покрытие «HARDMENT»
Двухкомпонентный ПУ-клей
Цементная нивелирующая масса – 5 мм
Дисперсионный грунт
ЦПС (марки не менее М200)

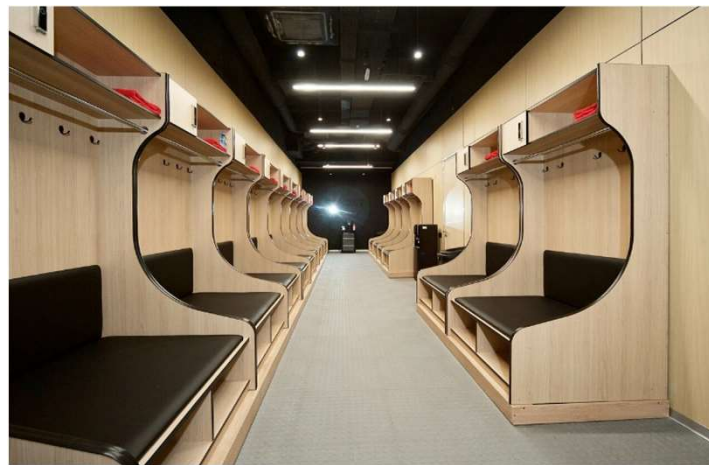
Слои на металлических люках технологических каналов

Каучуковое покрытие «HARDMENT»
Двухкомпонентный ПУ-клей
Люк (с гладкой поверхностью, жесткий)

Слои для зон движения ледозаливочных комбайнов и в помещениях для таяния снега

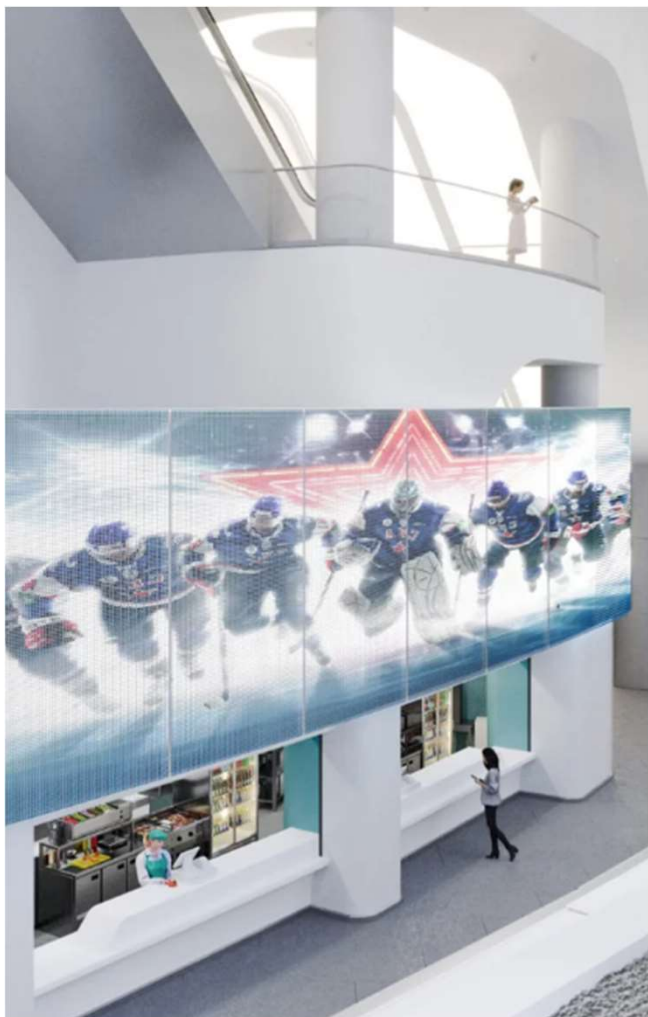
Каучуковое покрытие «HARDMENT»
Двухкомпонентный ПУ-клей
Цементная нивелирующая масса – 5 мм
Эпоксидная грунтовка с посыпкой кварцевым песком
ЦПС (марки не менее М200)

РЕАЛИЗОВАННЫЕ ПРОЕКТЫ СРК «СПОРТ СТАНЦИЯ»

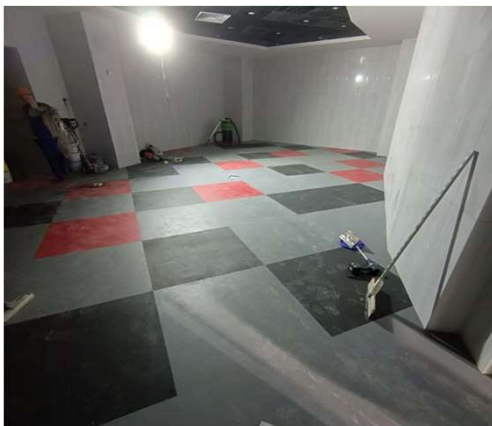


РЕАЛИЗОВАННЫЕ ПРОЕКТЫ ООО СКА «АРЕНА»

ХАЙТЕКПЛАСТ
ПОРУШЕ-ПРОФИЛЬСЫСТЕМЫ ПОЛИМЕРОВ



РЕАЛИЗОВАННЫЕ ПРОЕКТЫ «УГМК – АРЕНА»



БУДЕМ РАДЫ СОТРУДНИЧЕСТВУ!

ООО ДСК Агро
Республика Беларусь,
220035 Минск,
ул. Тимирязева 67, офис 802
Тел.: +375 17 379 99 20
Email: dsk@wbp.by
Сайт: www.wbp.by